



**Il mosaico dei tuoi desideri**  
The mosaic you've  
always wanted

# CREATE! NON SMETTERE DI SOGNARE

*Create! Not stop dreaming*

**Uno per uno i punti colore  
scompongono l'idea e la  
ricompongono in centinaia di  
tesserine ceramiche.  
L'immagine pensata diventa opera  
finita. All'infinito.**

*Uno per uno i punti colore  
scompongono l'idea e la ricompongono  
in centinaia di tesserine ceramiche.  
L'immagine pensata diventa opera  
finita. All'infinito.*

Le soluzioni Custom Made by Appiani garantiscono estrema flessibilità progettuale e decorativa grazie alla possibilità di infinite combinazioni di finiture, colori e superfici.

Ideali per rivestimenti decorati, rappresentano soluzioni valide anche per la realizzazione di pavimenti di grandi o piccole superfici dal forte carattere artistico e architettonico o per il rivestimento di superfici curve o inclinate.

*Appiani's custom-made solutions permit great flexibility in design and decoration with infinite possible combinations of finishes, colours and surfaces.*

*Perfect for decorated wall coverings, they also offer a great solution for creation of floors both large and small of great artistic and architectural value, and for covering curved or inclined surfaces.*

# APPIANI

Italian excellence  
since 1873

**Appiani, storico marchio italiano, rivela l'espressività profonda della materia ceramica, strumento di narrazione estetica, in un processo aperto, continuo, sempre rinnovato.**

*Appiani, Italian historical brand, reveals the profound expressiveness of the ceramic material, a tool for aesthetic narration, in an open, continuous, always renewed process.*

Fondata a Treviso nel 1873, Appiani crea da sempre ceramiche e mosaici per l'architettura coniugando una continua ricerca estetica all'alto contenuto tecnologico.



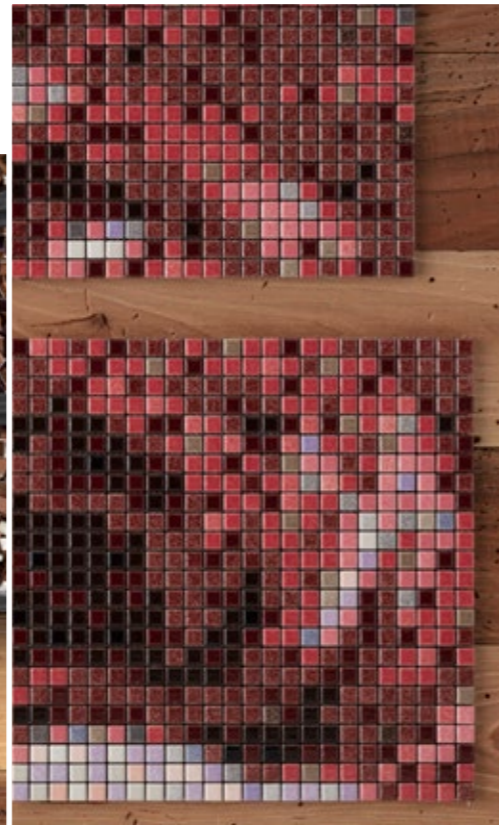
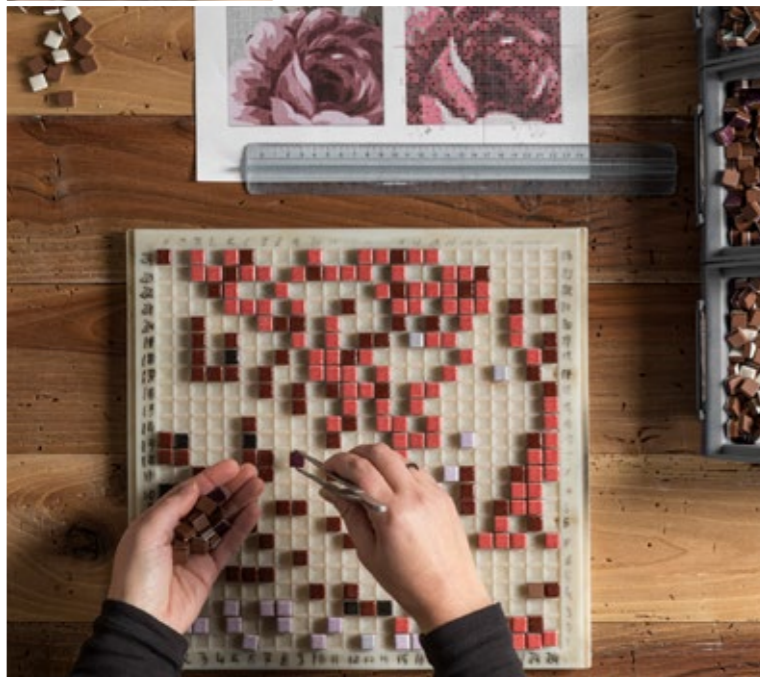
*Founded in Treviso in 1873, Appiani has always been synonymous with ceramics for architecture with advanced technical and aesthetic qualities.*





**Custom create.  
Tu pensi,  
noi realizziamo.**

*Custom create.  
You think,  
we create.*



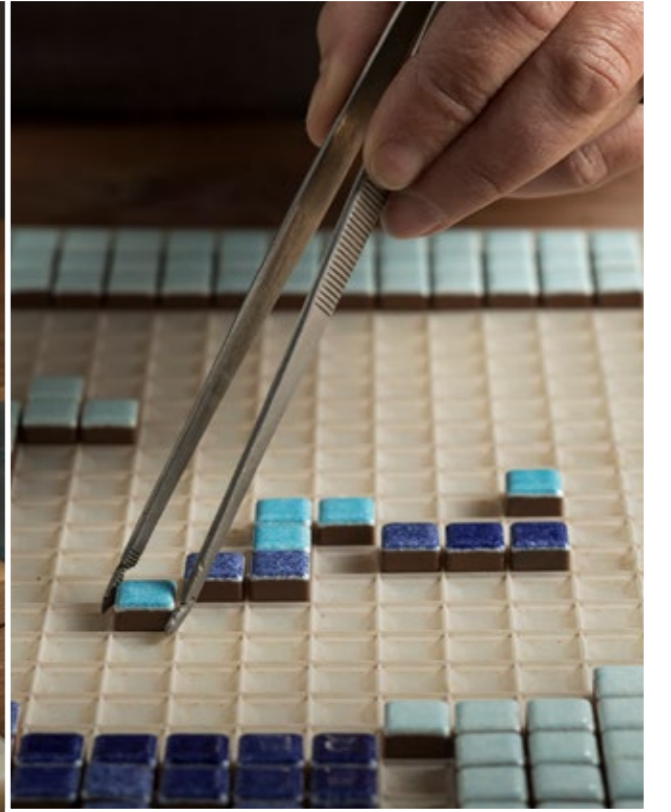
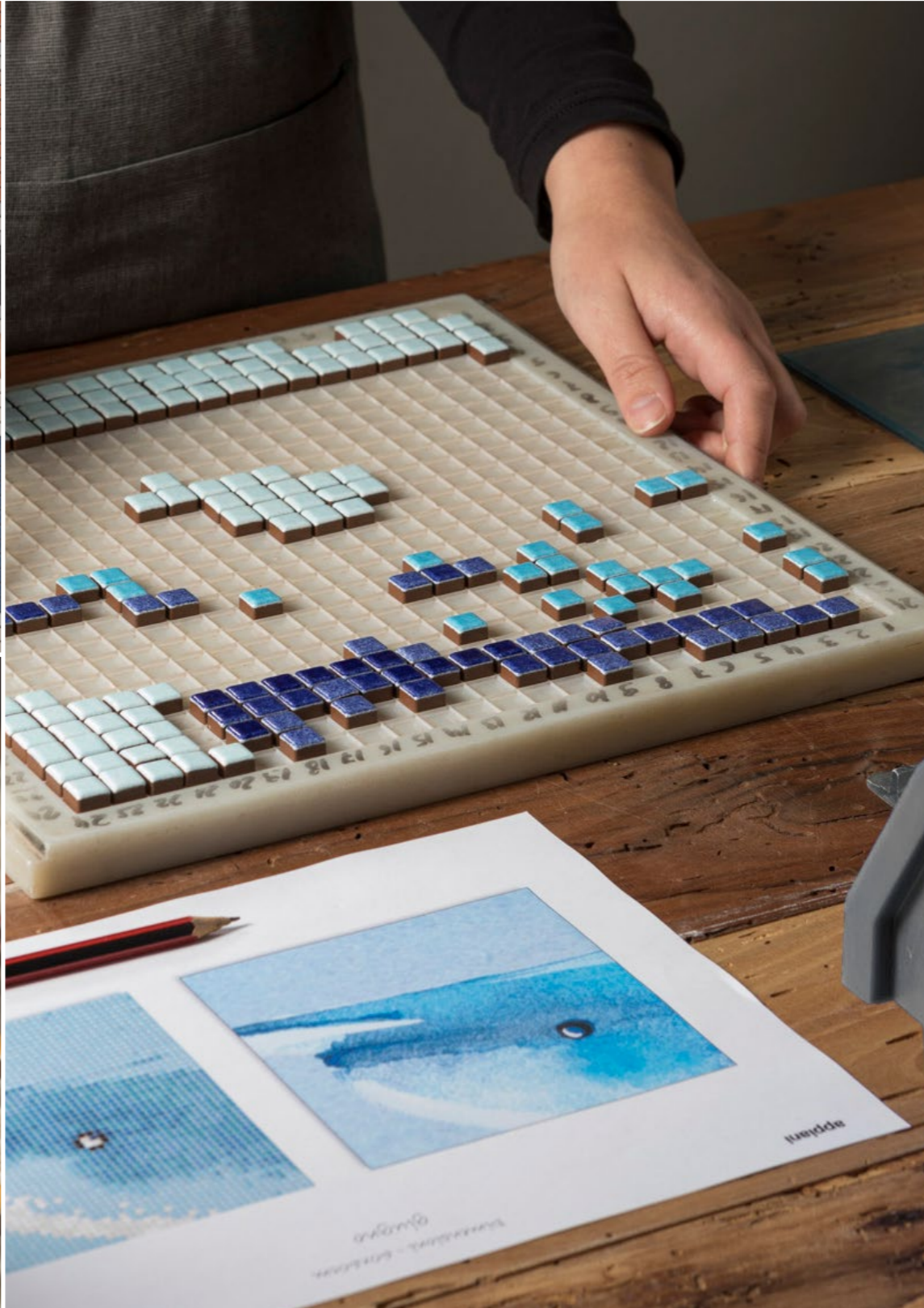
# SCUOLA VENEZIANA

*Venetian school*

**Abbiamo appreso l'arte del mosaico dai maestri veneziani. Una grande industria della ceramica non può prescindere dall'abilità dei suoi artigiani. Opere uniche, per la tua unicità.**

*We learned the art of mosaics from Venetian masters. A great ceramics industry would be nowhere without the skill of its artisans. Unique works for your unique character.*







# TESSUTO CERAMICO

*Ceramic fabric*

**Il mosaico ceramico Appiani è estremamente versatile, un vero e proprio tessuto capace di adattarsi ad ogni ambiente indoor o outdoor, sia a pavimento che a rivestimento.**

*Appiani ceramic mosaics are highly versatile, like true fabrics capable of adapting to floors or walls in indoor and outdoor spaces of all kinds.*

Grazie alla pressatura a secco di smalti e argille, il mosaico ceramico di Appiani risulta essere estremamente resistente ad urti e abrasioni garantendo eccezionali standard di qualità e resistenza 100% Made in Italy.

L'ampia gamma di finiture, di decori geometrici e di combinazioni di colori aprono orizzonti potenzialmente infiniti per la realizzazione di superfici multimateriche e policrome, per soddisfare ogni esigenza progettuale.

Le capacità decorative del mosaico ceramico Appiani e la stonatura delle tessere lo rendono perfetto a rivestimento e a pavimento in ogni ambiente residenziale ed extraresidenziale, ma anche per outdoor sofisticati ed accoglienti o per ambienti wellness come piscine e spazi benessere.

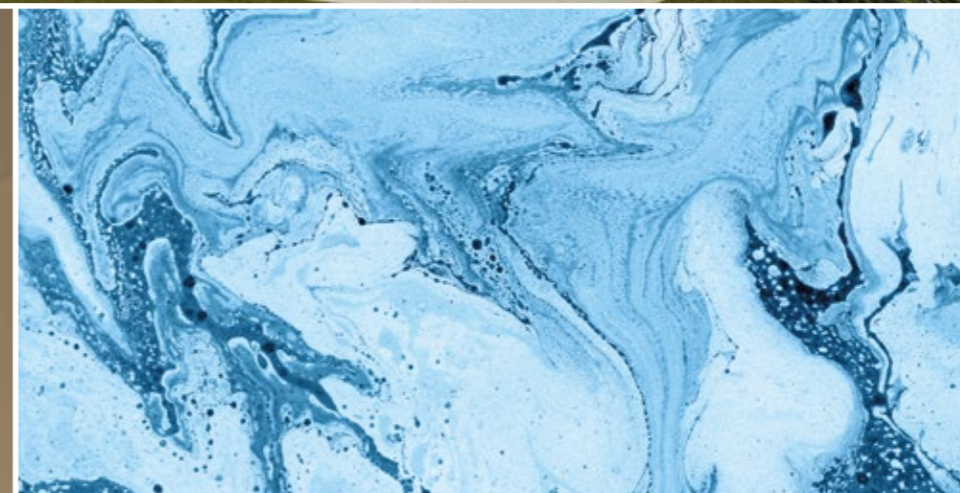
*Due to dry pressing of glazes and clays, Appiani's ceramic mosaics are extremely resistant to impacts and abrasions, ensuring exceptional standards of all-Italian quality and strength.*

*A vast range of finishes, geometric decorations and colour combinations open up potentially infinite horizons for creation of multimaterial, polychrome surfaces responding to all design requirements.*

*High decorative potential and use of rounded tiles make Appiani ceramic mosaics the perfect choice for the floors and walls of any room in the home or other space, as well as sophisticated and welcoming outdoor areas and for wellness areas such as swimming pools and spas.*

**WELLNESS & POOL**  
*Wellness & Pool*

**Il relax incontra il design**  
*Relaxation meets design*

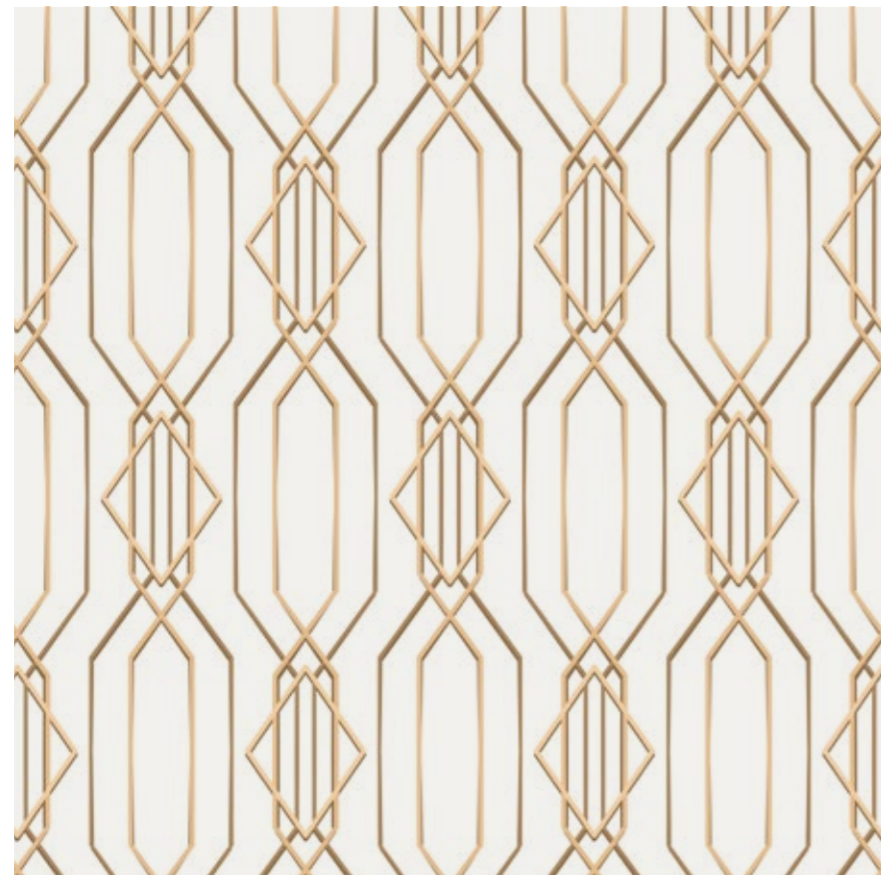




Welness & Pool / Welness & Pool

# GEOMETRIE

*Geometries*

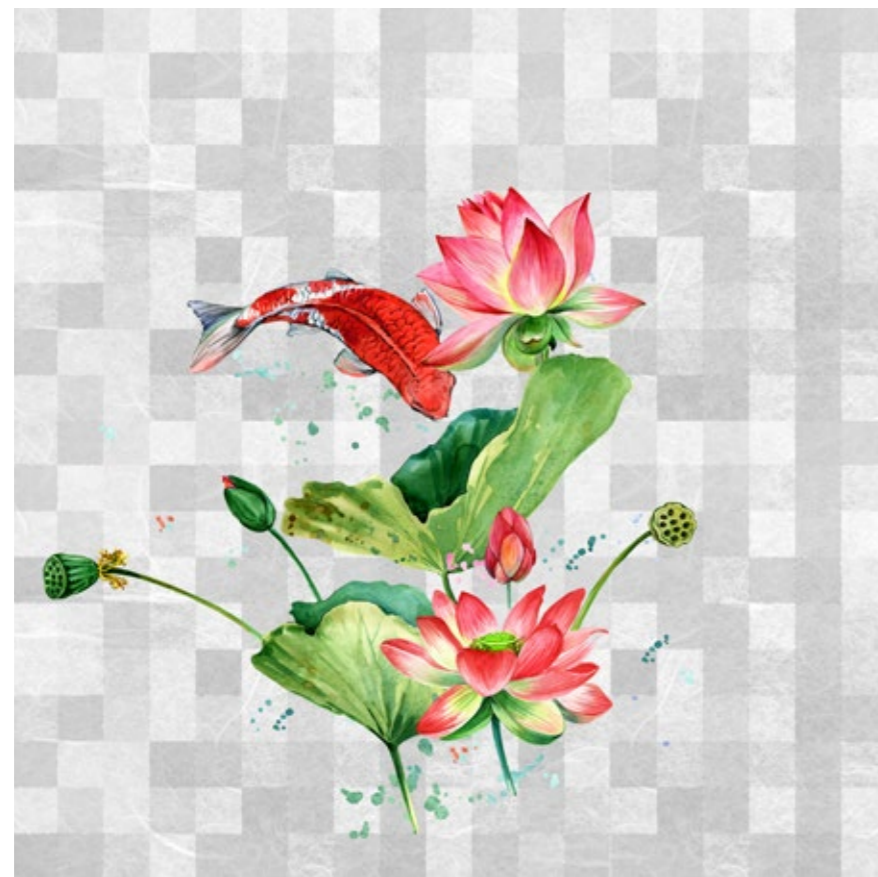




Welness & Pool / Welness & Pool

# FIORI DI LOTO

*Lotus Flowers*





Welness & Pool / Welness & Pool

# ORNAMENTALE

*Ornamental*





Welness & Pool / Welness & Pool

# FOSSILE

*Fossil*





Wellness & Pool / Wellness & Pool

# DECORO ARABO

*Arabic decoration*





Wellness & Pool / Wellness & Pool

# DAMASCO

*Damask*

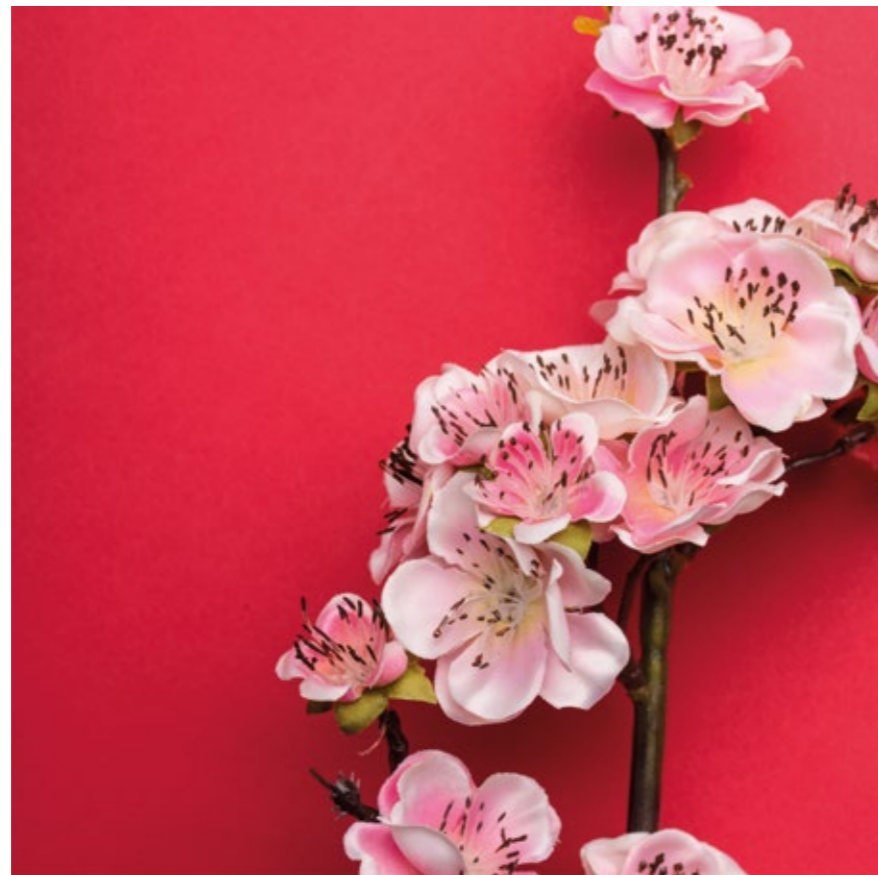




Welness & Pool / Welness & Pool

# FIORE DI PESCO

*Peach flower*





Wellness & Pool / Wellness & Pool

# FIORI E FARFALLE

*Flowers & butterflies*





Welness & Pool / Welness & Pool

# GRU VOLANTI

*Flying cranes*





Welness & Pool / Welness & Pool

# DELFINI

*Dolphins*





**SPA RESIDENZIALE**  
*Residential SPA*

**L'unicità è in ogni angolo**  
*Uniqueness is in every corner*





Spa residenziale / Residential spa

# KINTSUGI

*Kintsugi*

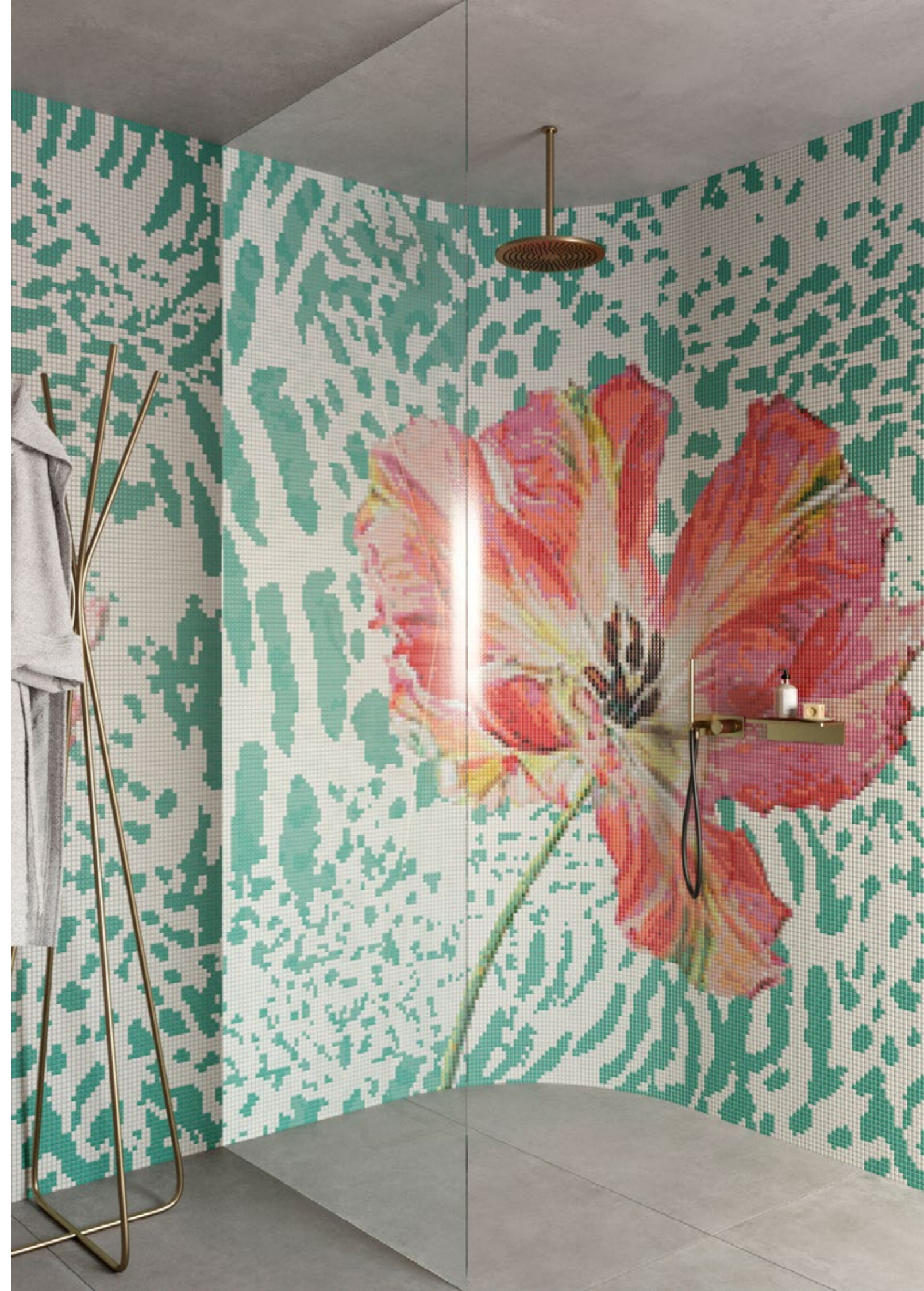




Spa residenziale / Residential spa

# FIORE LEOPARDATO

*Leopard flower*

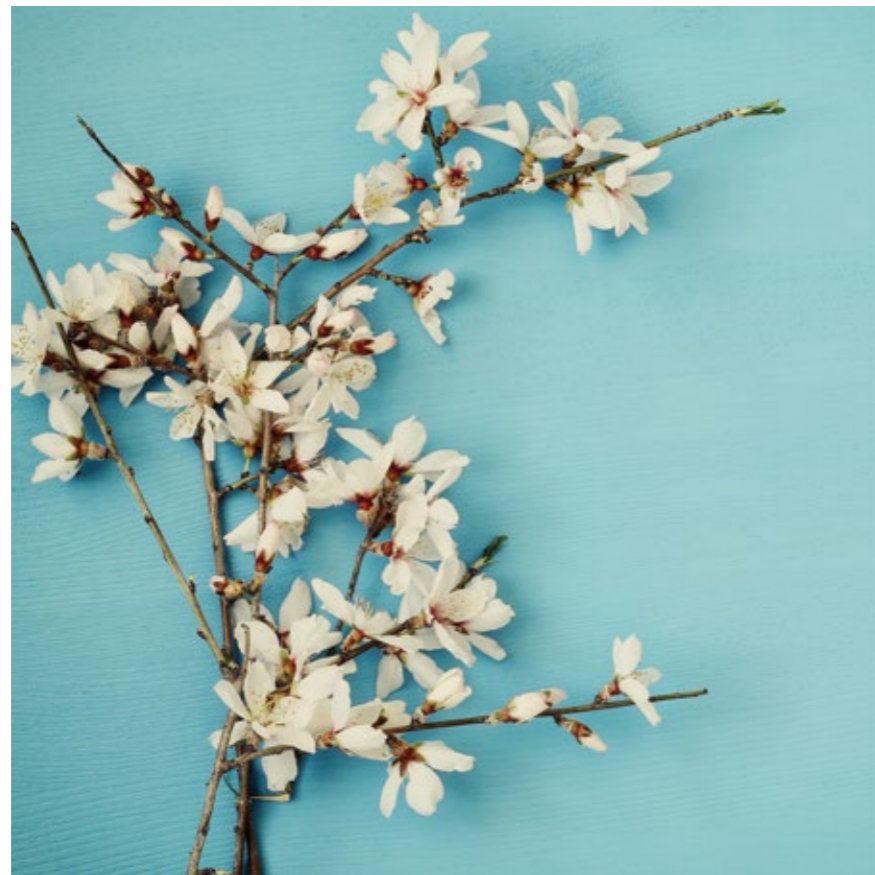




Spa residenziale / Residential spa

# FLOREALE

*Floral*





Spa residenziale / Residential spa

# STAMPA ORIENTALE

*Oriental print*



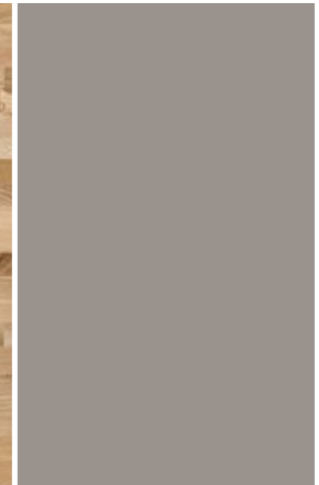


# RESIDENZIALE

*Residential*

**La libertà di creare uno spazio personale**

*The freedom to create your own personal space*





Residenziale / Residential

# FARFALLE

*Butterflies*





Residenziale / Residential

# ALBERO DI PESCO

*Peach tree*





Residenziale / Residential

# CARPE KOI COLORATE

*Coloured Koi carps*





Residenziale / Residential

# COPPIA DI GRU

*Pair of cranes*





Residenziale / Residential

# TESSUTO A GIGLI

*Lily fabric*

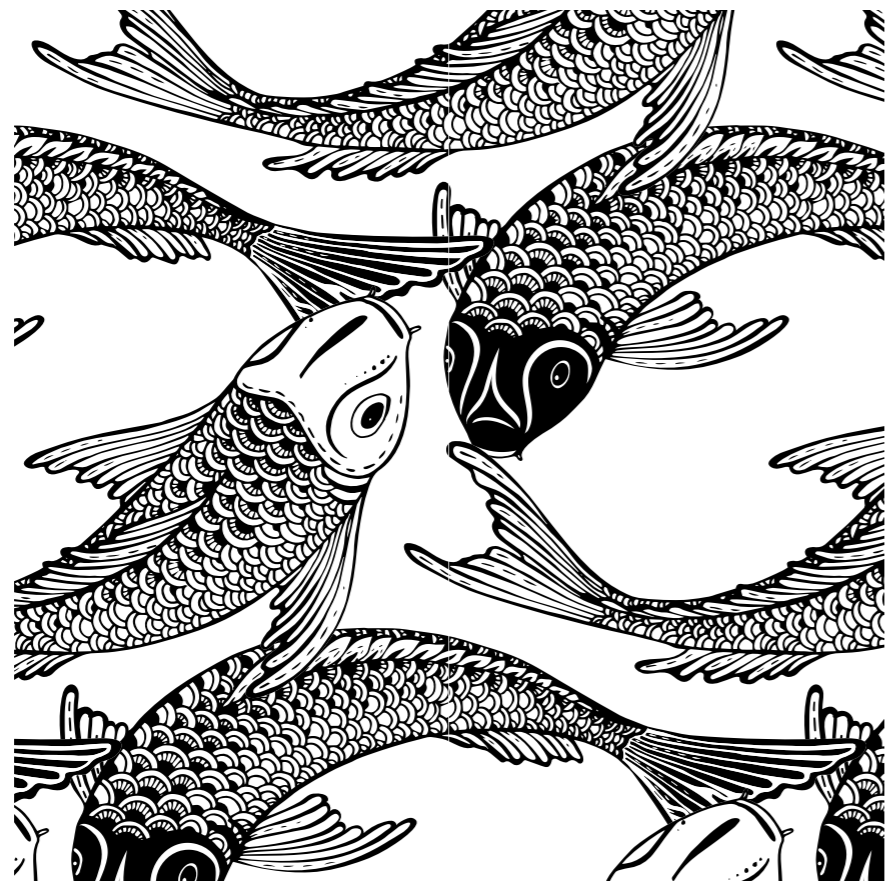




Residenziale / Residential

# CARPE KOI

*Koi carp*





Residenziale / Residential

# GEOMETRICO FLOREALE

*Geometric floreal*





Residenziale / Residential

# GROTTESCHE

Grotesque





Residenziale / Residential

# TESSUTO

*Fabric*



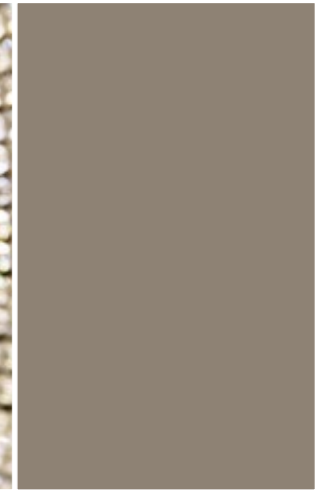


# HOSPITALITY

*Hospitality*

**Progettare un'esperienza indimenticabile**

*Designing an unforgettable welcome*





Hospitality / Hospitality

# FLOREALE DORATO

*Golden floreal*





Hospitality / Hospitality

# FLORA

*Flora*

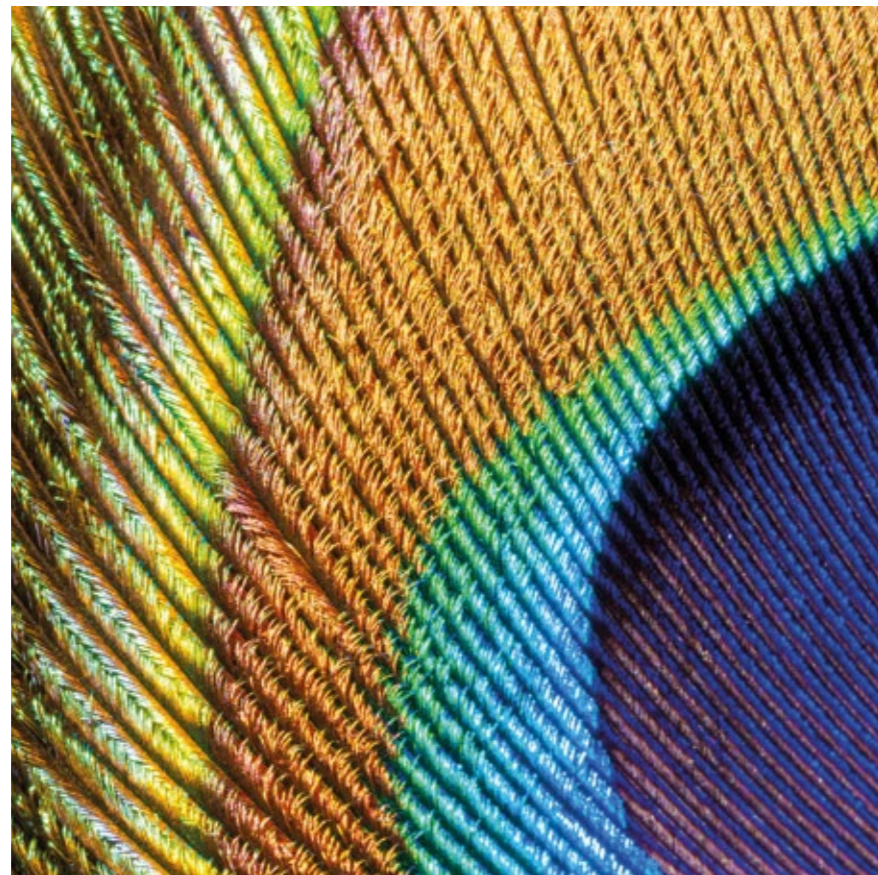




Hospitality / Hospitality

# PIUMAGGIO

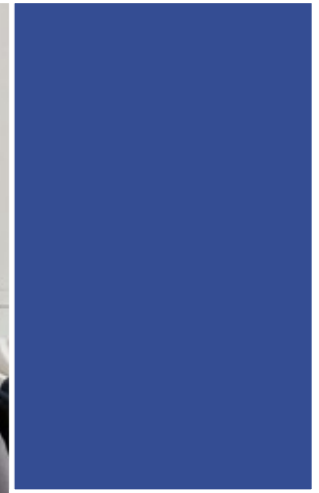
*Plumage*





**RETAIL**  
*Retail*

**La memorabilità crea  
l'esperienza**  
*Memorability makes the  
experience*





Retail / Retail

# CILIEGIO DORATO

*Golden cherry*





Retail / Retail

# PAISLEY

*Paisley*

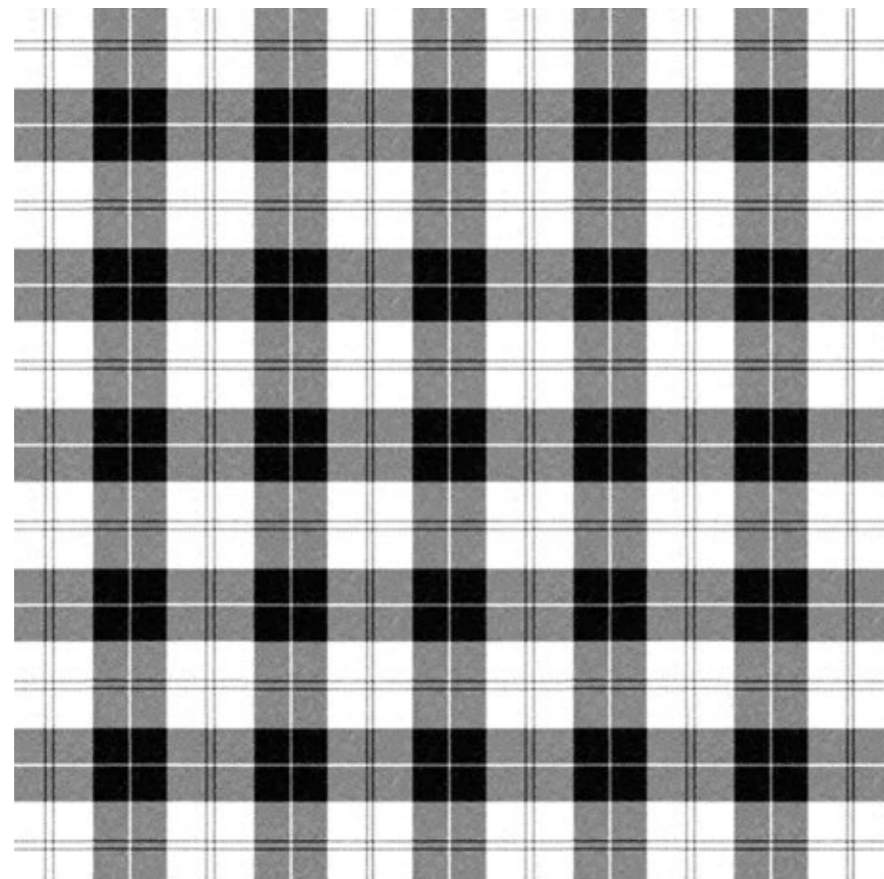




Retail / Retail

# TARTAN

*Tartan*

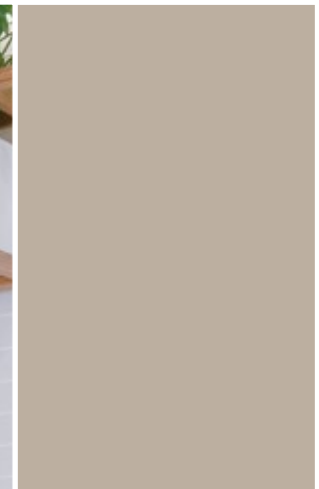
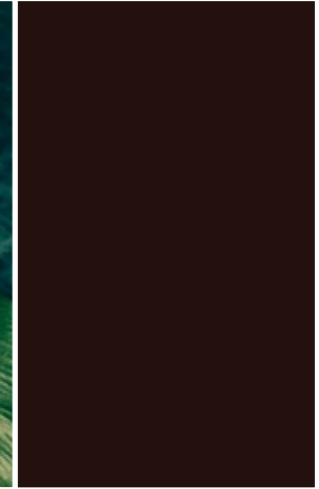
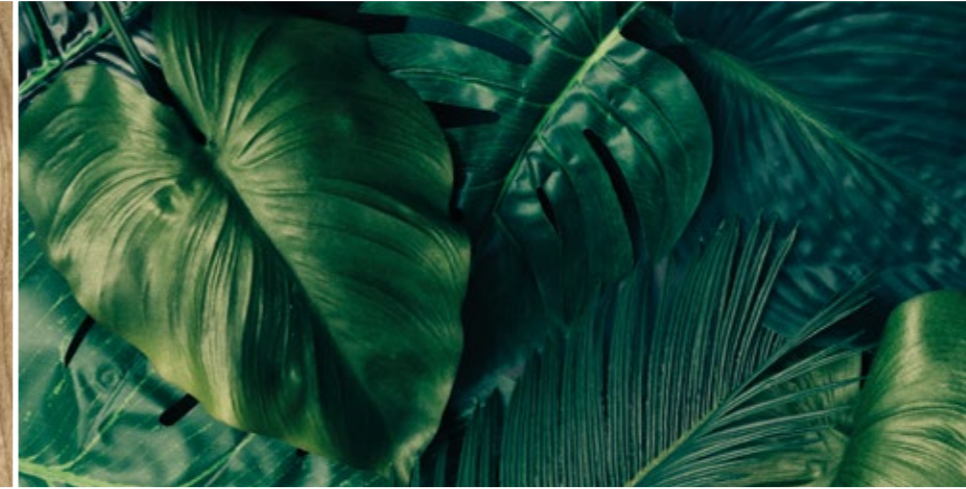




# RISTORAZIONE

*Dining*

**Un'impronta  
riconoscibile e ricercata**  
*A refined, recognisable touch*





Ristorazione / Dining

# SEMICERCHI

*Semicircles*





Ristorazione / Dining

# GIUNGLA

*Jungle*





Ristorazione / Dining

# DRAGONI

*Dragons*





Ristorazione / Dining

# TROPICALE

*Tropical*

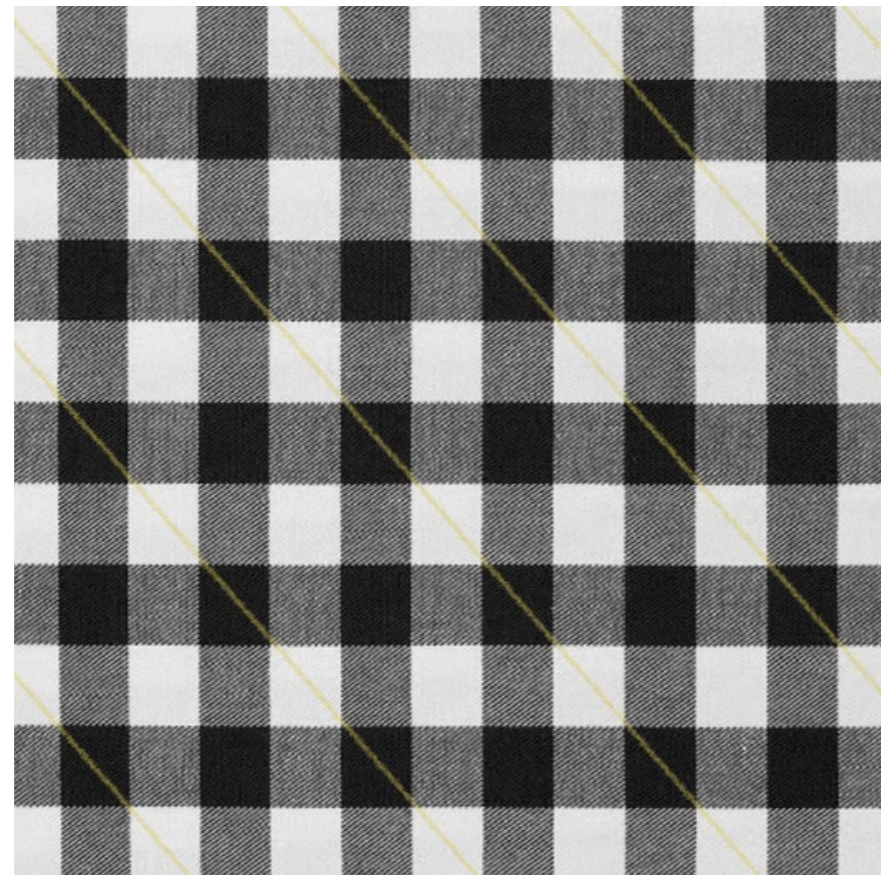




Ristorazione / Dining

# QUADRETTATO

*Checked*





Ristorazione / Dining

# GIGLI

*Lily*





Ristorazione / Dining

# MOKA

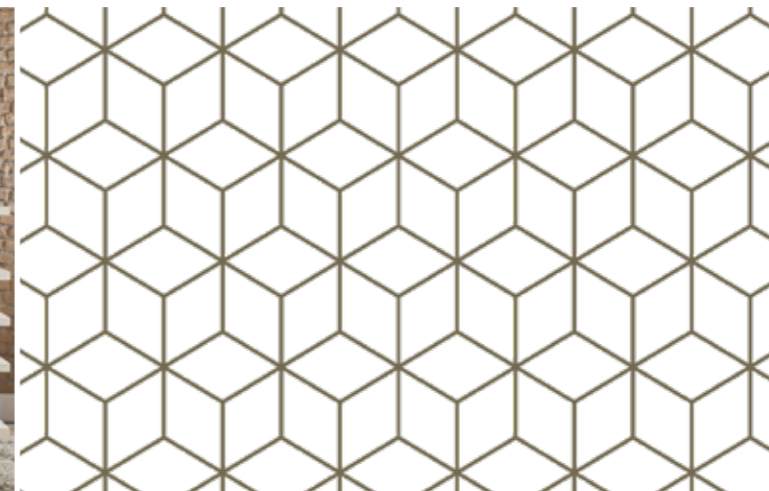
*Moka*





**UFFICI**  
*Offices*

**Uno spazio di lavoro esclusivo**  
*An exclusive workspace*





Uffici / Offices

# MACCHINA DA SCRIVERE

*Typewriter*





# PERSONALIZZA I TUOI AMBIENTI, CREA DA ZERO IL TUO MASAICO.

*Customize your environments,  
create from zero your mosaic.*



## Processo di creazione *Creation process*

- 1 Misura lo spazio che vuoi personalizzare. La dimensione della superficie è funzionale al disegno da realizzare.  
  
*Trace out and measure the area you want to personalize. The size of the surface is important for the design you want to create.*
  - 2 Decidi un decoro, un'immagine, una texture. Fai attenzione: un particolare fuori scala risulta molto più definito della totalità dell'immagine a cui appartiene.  
  
*Decide on a decoration, picture, or texture: it's up to you. Note carefully: a blown-up detail will come out much better defined than the full image it belongs to.*
  - 3 Invia a [custom@appiani.it](mailto:custom@appiani.it) l'immagine da realizzare in formato jpeg o tiff. Una buona risoluzione garantisce il miglior risultato per la realizzazione in mosaico.  
  
*Send to [custom@appiani.it](mailto:custom@appiani.it) a jpeg or tiff file of the picture to be created. Good resolution ensures best results for mosaic version.*
  - 4 Verifica e conferma il progetto esecutivo sviluppato da Appiani. Una composizione in mosaico è l'espressione artistica di un'immagine.  
  
*Check the drawing prepared by the technical office. A mosaic composition is an artistic rendering of a picture, not a photographic reproduction.*
- \* Il tuo mosaico personalizzato è pronto per essere posato. Ora il tuo ambiente non sarà più quello di una volta, ma un'opera d'arte unica.  
  
*Your mosaic composition is ready. Beautify surfaces with squares of your composition or cover an entire wall to create a decorative architectural element.*



## MONOPRESSOCOTTURA APPIANI

### *Single press firing*

La Monopressocottura consente di ottenere prodotti ceramici dalle caratteristiche pressocchè uniche: smalti e argille, precedentemente atomizzati, vengono uniti per compenetrazione mediante pressatura a secco. Il ciclo di cottura a temperature di oltre 1200 °C pone in risalto le eccezionali qualità estetiche, di durata e di resistenza del prodotto. Queste caratteristiche rendono tali prodotti ideali per molteplici applicazioni, sia in interno che in esterno, sia per pavimenti che per rivestimenti.

*Single press-firing makes it possible to obtain ceramic products that are virtually unique: previously-atomised glazes and clays are combined by permeation through dry pressing. The firing cycle at a temperature of over 1200°C enhances the exceptional aesthetic qualities, long life and resistance of the product. These characteristics make the products ideal for a wide range of different applications, both indoors and outdoors, and for both floors and wall tiling.*

**L'aspetto:** lati perpendicolari e leggera stonatura della superficie smaltata, smalto totalmente coprente, lucido, opaco e naturale.

**La manutenzione:** lo smalto non trattiene lo sporco, igiene totale, facile pulizia.

**Le caratteristiche:** elevata resistenza agli urti, alle macchie e alle abrasioni, superfici resistenti agli agenti chimici e alle muffe.

**La versatilità:** adattabilità ad architetture di qualsiasi forma, cambia l'aspetto colorico a seconda del fugante utilizzato.

**L'ambiente:** innovazione tecnologica, controllo delle fasi del ciclo produttivo, costante impegno per la tutela dell'ambiente, prodotti Appiani 100% made in Italy.

*Appearance: perpendicular sides and slightly rounded glazed surface, glossy, matt and natural.*

*Maintenance: glaze does not retain dirt, total hygiene, easy to clean.*

*Features: highly resistant to knocks, stains and abrasion, surfaces resistant to chemical agents and moulds.*

*Versatility: adaptable to any type of architecture, changes the appearance of the colour depending on the grouting.*

*The environment: technological innovation, control of the production cycle steps, ongoing commitment to environmental protection, Appiani products 100% made in Italy.*



## MOSAICO CERAMICO O VETROSO?

*Ceramic or glass mosaic?*



**Aggrappo**

*Grip*



**Riempimento fuga - lati e spessore**

*Joint filling - Sides and thickness*



**Planarità - Trasparenza . Pulizia ed igiene**

*Warpage - Transparency - Cleaning and Hygiene*

Il mosaico ceramico Appiani ha caratteristiche esclusive che lo differenziano dal mosaico vetroso e lo rendono unico nel suo genere. Lati perpendicolari, planarità della muratura e leggera stonatura della superficie smaltata permettono una perfetta adesione delle tessere in fase di posa.

Estetica e forme perfette danno vita a progetti e decorazioni che mantengono inalterate la loro bellezza e durabilità nel tempo.

*The Appiani ceramic mosaic has unique features that set it apart from glass mosaics and make it one of a kind.*

*Perpendicular sides, flat masonry and a slightly rounded glazed surface allow for perfect adhesion of the tiles during installation. Absolutely perfect in terms of aesthetics and shape, these mosaics result in projects and decorations that preserve their beauty and resistance over time.*

### MOSAICO CERAMICO APPIANI

**AGGRAPPO:** Massima superficie di contatto per l'incollaggio - Spalmatura del collante sull'intera muratura della piastrella - Adesione totale al collante che genera un corpo unico con la superficie in gres - Resistenza al distacco garantita nel tempo

**RIEMPIMENTO FUGA:** Totale riempimento delle fughe e adesione al collante grazie a spazi adeguati e regolari - Il fugante risulta compatto e garantisce la tenuta delle tessere in acqua eliminando le possibilità di distacco

**LATI E SPESSORE:** Lati perpendicolari e leggera stonatura della superficie smaltata - Massima tenuta meccanica grazie all'effetto "chiodo" del fugante - Ottima Resistenza Alla Spinta Laterale

**PLANARITÀ:** Superficie regolare - Gradevole al tatto

**TRASPARENZA:** Smalto totalmente coprente - Colore inalterato nel tempo

**PULIZIA ED IGIENE:** Superficie regolare - Lo smalto non trattiene lo sporco - Igiene totale - Facile pulizia

### APPIANI CERAMIC MOSAICS

**GRIP:** Maximum contact surface for gluing - Glue can be spread all over the tile - Glue adheres completely, forming a single body with the stoneware surface - Will not come away over time

**JOINT FILLING:** Fills the whole joint and glue adheres perfectly, because the spaces are even and wide enough - Filler is compact, guaranteeing the hold of the tesserae in water and ensuring they do not come away

**SIDES AND THICKNESS:** Perpendicular sides and slightly rounded glazed surface - Maximum mechanical hold thanks to the "spike" effect of the filler - Excellent resistance to lateral thrust

**WARPAGE:** Even surface - Pleasant to the touch

**TRANSPARENCY:** Totally opaque glaze - Colour remains stable over time

**CLEANING AND HYGIENE:** Even surface - Glaze does not retain dirt - Total hygiene - Easy to clean



## MOSAICO CERAMICO O VETROSO?

*Ceramic or glass mosaic?*



**Aggrappo**

*Grip*



**Riempimento fuga - lati e spessore**

*Joint filling - Sides and thickness*



**Planarità - Trasparenza . Pulizia ed igiene**

*Warpage - Transparency - Cleaning and Hygiene*

### MOSAICO VETROSO

**AGGRAPPO:** Limitata superficie di contatto per l'incollaggio - Adesione difficoltosa causa residui di colla vinilica sul retro delle tessere - Effetto repulsivo tra collante e superficie vetrosa - Rischio di distacco al passare del tempo

**RIEMPIMENTO FUGA:** Difficoltà di riempimento totale delle fughe a causa di spazi ridotti e irregolari - Parziale erosione del fugante se immerso in acqua con formazione di alghe e possibilità di distacco di tessere

**LATI E SPESSORE:** Lati inclinati con spinta della fuga verso l'esterno - Minima tenuta laterale della fuga - Notevole riduzione della tenuta meccanica

**PLANARITÀ:** Irregolarità della superficie - Sgradevole al tatto

**TRASPARENZA:** Perdita di luminosità - Variazione del colore

**PULIZIA ED IGIENE:** Superficie irregolare - Deposito dello sporco - Minima igiene - Difficoltà di pulizia

### VITREOUS GLASS MOSAICS

**GRIP:** Limited contact surface for gluing - Adheres with difficulty due to vinyl glue residue on the back of the tesserae - Lassy surface repels the adhesive - Risk of the tesserae coming away over time

**JOINT FILLING:** Difficult to fill the whole joint because of the small, uneven spaces - Filler tends to partially erode if submerged in water where algae form; possibility of the tesserae coming away

**SIDES AND THICKNESS:** Slanted sides with the joint thrusting outwards - Minimum lateral hold of the joint - Considerable reduction in mechanical hold

**WARPAGE:** Uneven surface - Unpleasant to the touch

**TRANSPARENCY:** Loss of brightness - Change in colour

**CLEANING AND HYGIENE:** Uneven surface - Dirt takes hold - Minimum hygiene - Difficult to clean



**CREATIVE DIRECTION**

FUD Factory - Milano

**GRAPHIC DESIGN**

FUD Factory - Milano

**PRESS OFFICE**

Sabrina Giacchetti

**IMAGES**

Iride - Milano

**APPIANI**

31046 Oderzo (TV)

Italia - Via Pordenone 13

Tel. +39.0422 502611

Fax +39.0422 814026

Fax uffici commerciali +39.0422 502622

info@appiani.it

www.appiani.it

Appiani is a registered trademark of

**altaeco**  
GRUPPO INDUSTRIALE

Le tonalità dei prodotti fotografati sono puramente indicative.  
*The colour shades of the photographed products are only for reference.*



ALTAECO Gruppo Industriale  
è Socio Ordinario del  
GBC Italia



Ceramics of Italy  
ALTAECO Gruppo Industriale  
è Socio Ordinario di  
Ceramics of Italy



I prodotti ALTAECO  
Gruppo Industriale  
hanno certificazione



I prodotti ALTAECO  
Gruppo Industriale  
hanno certificazione



